

INFORME DE ACOMPANHAMENTO DE MERCADO

Semana 42 de 2011
(14 a 20 de outubro)

Superintendência de Acompanhamento de Mercado

Coordenação de Cinema e Vídeo – CCV

Os dados foram extraídos do Sistema de Acompanhamento da Distribuição em Salas de Exibição.

Consolidação realizada em 28/10/2011.

As análises foram feitas com base nas informações fornecidas pelas empresas distribuidoras registradas na Agência Nacional do Cinema.

Tabela 1 – Semana 42

Indicador	2011 – 14 a 20 de outubro				
	Total	Brasileiros		Estrangeiros	
		Quantidade	%	Quantidade	%
Público	1.811.147	204.045	11,3%	1.607.102	88,7%
Renda (R\$)	18.856.434,28	1.701.225,68	9,0%	17.155.208,60	91,0%
PMI (R\$)	10,41	8,34	-	10,67	-
Títulos exibidos	119	34	28,6%	85	71,4%
Salas/Título (média)	31	19	-	37	-

Tabela 2 – Comparativos

2011 – Semana 41 – 7 a 13 de outubro						Variação Semana 42 / Semana 41		
Indicador	Total	Brasileiros		Estrangeiros		Total	Brasileiros	Estrangeiros
		Quantidade	%	Quantidade	%			
Público	2.435.265	384.726	15,8%	2.050.539	84,2%	-25,6%	-47,0%	-21,6%
Renda (R\$)	24.289.690,03	3.719.926,82	15,3%	20.569.763,21	84,7%	-22,4%	-54,3%	-16,6%
PMI (R\$)	9,97	9,67	-	10,03	-	4,4%	-13,8%	6,4%
Títulos exibidos	120	39	32,5%	81	67,5%	-3,3%	-15,0%	2,4%
Salas/Título (média)	34	20	-	40	-	-4,7%	-6,3%	-7,0%

2010 - Semana 42 – 15 a 21 de outubro						Variação 2011 / 2010		
Indicador	Total	Brasileiros		Estrangeiros		Total	Brasileiros	Estrangeiros
		Quantidade	%	Quantidade	%			
Público	3.478.068	2.365.629	68,0%	1.112.439	32,0%	-47,9%	-91,4%	44,5%
Renda (R\$)	32.121.605,17	21.432.602,62	66,7%	10.689.002,55	33,3%	-41,3%	-92,1%	60,5%
PMI (R\$)	9,24	9,06	-	9,61	-	12,7%	-8,0%	11,1%
Títulos exibidos	113	35	31,0%	78	69,0%	5,3%	-2,9%	9,0%
Salas/Título (média)	27	35	-	23	-	15,8%	-47,5%	56,1%

Obs. Os dados dos filmes **Uma doce mentira** e **Não tenha medo do escuro** da Vinny Filmes; **Rádio Nacional**, da Viabiliza Produções; **Onde está a felicidade?** da Fox; **Hubble 3D** da Cinearte Pompéia não foram informados até o fechamento desse informe.

Pela sétima semana consecutiva, o resultado em 2011 se encontra inferior ao da mesma semana em 2010. Além da comparação com os resultados do recordista **Tropa de Elite 2**, que estreou na semana 41 de 2010, a bilheteria dos filmes brasileiros sofre em razão da falta de estreias importantes, desde o lançamento de **O assalto ao Banco Central**, em julho último (Tabelas 1 e 2).

Com este cenário, houve reversão da participação de mercado de filmes brasileiros em 2011, que agora está abaixo de 2010. Até a semana 42, temos um *market share* acumulado de 13,9% (em público) e 12,6% (em renda). Em 2010, para o mesmo período, estes números foram de 15,6% e 14,6%. No entanto, o crescimento do público em geral tem se sustentado graças ao bom desempenho dos filmes estrangeiros, cujos números continuam superiores ao ano anterior, com aumento de 7,2% em público e 15,3% em renda (Tabela 3).

No ranking das 20 maiores bilheterias está seis filmes brasileiros, nenhum estreante na semana. Estes filmes representam 91,0% do público dos filmes brasileiros na semana.

Tabela 3 - Acumulado do Ano – 2011 / 2010

2011 - Semana 01 a 42 (de 31/12/2010 a 20/10/2011)					
Indicador	Público	Renda (R\$)	Participação de público	Participação de renda	P.M.I.
Brasileiros	16.042.097	146.367.681,33	13,9%	12,6%	R\$ 9,12
Estrangeiros	99.213.409	1.011.852.421,03	86,1%	87,4%	R\$ 10,20
Total	115.255.506	1.158.220.102,36	100,0%	100,0%	R\$ 10,05

2010 - Semana 01 a 42 (de 01/01/2010 a 21/10/2010)					
Indicador	Público	Renda (R\$)	Participação de público	Participação de renda	P.M.I.
Brasileiros	17.162.515	149.595.961,68	15,6%	14,6%	R\$ 8,72
Estrangeiros	92.540.104	877.516.366,15	84,4%	85,4%	R\$ 9,48
Total	109.702.619	1.027.112.327,83	100,0%	100,0%	R\$ 9,36

Variação 2011 / 2010			
Indicador	Público	Renda	P.M.I.
Brasileiros	-6,5%	-2,2%	4,7%
Estrangeiros	7,2%	15,3%	7,6%
Total	5,1%	12,8%	7,3%

Gráfico 1 – Comparativo de Público por Semana

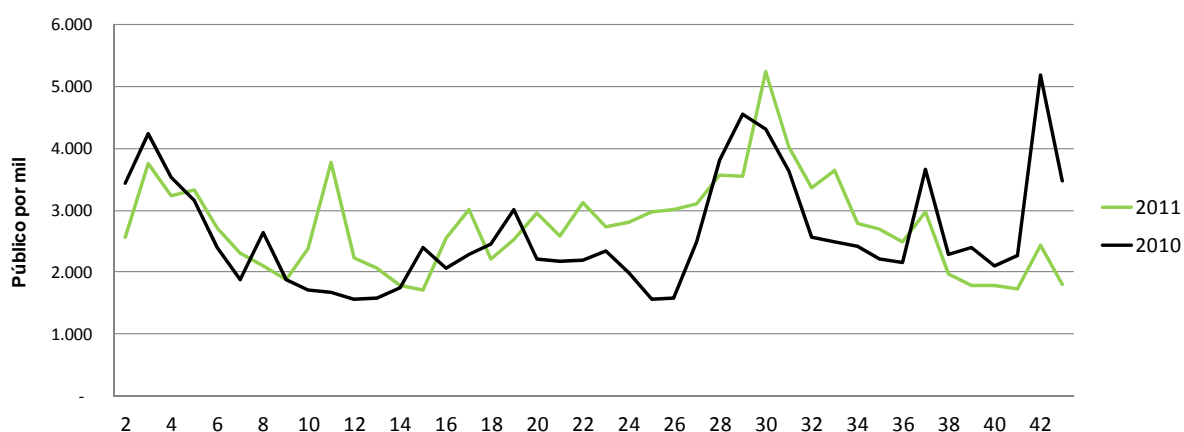


Tabela 4 – 20 Maiores Bilheterias da Semana (nº de ingressos)

#	Título (posição na semana anterior / nº semanas consecutivas no Top 20)	Distribuidora	Semanas	País	Cópias*	Salas	Público	Público/ Sala	Renda (R\$)	PMI (R\$)	Público acumulado	Variação % público (semana anterior)
1	Os três mosqueteiros (4/2)	Playarte	2	EUA	177	595	501.680	843	6.154.644,92	12,27	658.765	219,4%
2	O zelador animal (1/2)	Sony (Columbia)	2	EUA	223	226	253.998	1.123	2.281.598,50	8,98	722.899	-45,8%
3	Amizade colorida (2/3)	Sony (Columbia)	3	EUA	194	195	227.843	1.168	2.201.478,00	9,66	929.826	-33,6%
4	Winter, o golfinho (-1)	Warner	Estreia	EUA	112	210	112.140	534	1.330.646,00	11,87	112.140	-
5	Sem saída (3/4)	Paris (SM)	4	EUA	245	245	109.941	448	979.762,73	8,91	1.099.986	-51,1%
6	O filme dos espíritos (8/2)	Paris (SM)	2	Brasil	149	149	82.077	550	799.307,86	9,74	229.698	-44,4%
7	Eu queria ter a sua vida (5/2)	Paramount/Universal	2	EUA	140	148	79.571	537	794.670,00	9,99	236.181	-49,2%
8	Qual seu número? (-1)	Fox	Estreia	EUA	70	70	64.053	915	646.336,27	10,09	68.524	-
9	Premonição 5 (7/4)	Warner	4	EUA	90	133	58.064	436	679.921,00	11,71	814.788	-61,6%
10	Capitães de areia (10/2)	Imagem (Wmix)	2	Brasil	104	107	40.958	382	339.779,00	8,30	121.316	-49,0%
11	A hora do espanto (6/2)	Disney	2	EUA	10	136	28.552	209	386.841,00	13,55	185.345	-81,2%
12	Os smurfs (9/11)	Sony (Columbia)	11	EUA	176	176	26.955	153	143.359,75	5,32	5.026.899	-67,7%
13	O homem do futuro (11/9)	Paramount/Universal	7	Brasil	107	108	19.970	184	161.085,00	8,07	1.196.550	-61,9%
14	Contra o tempo (12/3)	Imagem (Wmix)	12	EUA	40	40	17.719	442	191.451,00	10,80	158.605	-64,9%
15	Um conto chinês (20/7)	Paris (SM)	7	Argentina	16	16	16.533	1.033	212.656,54	12,86	157.434	-19,4%
16	Bahêa minha vida (19/3)	Paris (SM)	3	Brasil	4	11	10.133	921	80.858,30	7,98	62.843	-51,4%
17	Uma professora muito maluquinha (15/2)	Downtown (Freespirit)	2	Brasil	32	43	10.085	234	79.614,31	7,89	35.914	-61,0%
18	Diário de um Banana 2: Rodrick é o cara (14/5)	Fox	5	EUA	48	48	9.121	190	59.528,50	6,53	129.282	-66,3%
19	Manda-Chuva O filme (17/5)	Playarte	5	Argentina	65	72	9.048	125	61.548,81	6,80	211.662	-63,2%
20	Meu país (22/2)	Imovision (Tag Cultural/ Reserva Nacional)	2	Brasil	37	43	8.614	200	88.122,48	10,23	25.227	-47,4%

Obs. *O SADIS considera apenas o número de cópias em película. A diferença entre nº de cópias e nº de salas corresponde às exibições em formato digital / 3D.

Tabela 5 – Outras Estreias da Semana

Título	Distribuidora	País	Cópias*	Salas	Público	Público/ Sala	Renda (R\$)	PMI (R\$)
A criança da meia-noite	Imovision (Tag Cultural/Reserva Nacional)	França	3	3	2.143	714	24.979,63	11,66
Hiroshima	Lume	Uruguai	-	2	79	39	733,00	9,28
Não tenha medo do escuro	Vinny filmes	EUA	ND	ND	ND	ND	ND	ND
Pré-estreias								
Inquietos	Sony (Columbia)	EUA	4	4	6.132	1.533	13.986,56	2,28
Gigantes de aço	Disney	EUA	216	256	4.471	17	482.055,00	107,82
A árvore do amor	Serendip	China	3	3	817	272	7.027,20	8,60
A casa dos sonhos	Warner	EUA	1	1	161	161	1.482,00	9,20
Os 3	Warner	Brasil	1	1	148	148	1.452,00	9,81
Take Shelter	Sony (Columbia)	EUA	1	1	122	122	1.028,00	8,43
Attack the block	Sony (Columbia)	Reino Unido	0	5	116	23	1.665,00	14,35
Em casa para o Natal	Imovision (Tag Cultural/ Reserva Nacional)	Noruega	1	1	20	20	263,46	13,17

Obs. *O SADIS considera apenas o número de cópias em película. A diferença entre nº de cópias e nº de salas corresponde às exibições em formato digital / 3D.

Tabela 6 – Participação dos Filmes com Maior Público na Semana

#	Título	Distribuidora	Público	Participação no público da semana	Participação acumulada
1	Os três mosqueteiros	Playarte	501.680	27,7%	27,7%
2	O zelador animal	Sony (Columbia)	253.998	14,0%	41,7%
3	Amizade colorida	Sony (Columbia)	227.843	12,6%	54,3%
4	Winter, o golfinho	Warner	112.140	6,2%	60,5%
5	Sem saída	Paris (SM)	109.941	6,1%	66,6%

Tabela 7 - Filmes Brasileiros Exibidos na Semana

#	Título	Gênero	Distribuidora	Lançamento	Semanas	Cópias	Salas	Público	Renda (R\$)
1	O filme dos espíritos	Ficção	Paris (SM)	07/10/2011	2	149	149	82.077	799.307,86
2	Capitães de areia	Ficção	Imagem (Wmix)	07/10/2011	2	104	107	40.958	339.779,00
3	O homem do futuro	Ficção	Paramount/Universal	02/09/2011	7	107	108	19.970	161.085,00
4	Bahêa minha vida	Documentário	Paris (SM)	30/09/2011	3	4	11	10.133	80.858,30
5	Uma professora muito maluquinha	Ficção	Downtown (Freespirit)	07/10/2011	2	32	43	10.085	79.614,31
6	Meu país	Ficção	Imovision (Tag Cultural/Reserva Nacional)	07/10/2011	2	37	43	8.614	88.122,48
7	Família vende tudo	Ficção	Playarte	30/09/2011	3	49	49	8.065	65.881,02
8	No olho da rua	Ficção	Leão Filmes	13/05/2011	23	2	2	6.595	3.000,00
9	Os xeretas	Ficção	Raiz Filmes	06/04/2001	Estreia em 2001	1	1	4.144	3.108,00
10	No meio da rua	Ficção	Raiz Filmes	23/06/2006	Estreia em 2006	2	2	3.131	1.059,00
11	Brichos	Animação	Raiz Filmes	02/02/2007	Estreia em 2007	1	1	2.992	2.244,00
12	Palavra cantada 3D	Outros	Cinemark Brasil	01/10/2011	3	-	53	2.716	39.361,00
13	Trabalhar cansa	Ficção	Polifilmes	30/09/2011	3	9	9	759	7.704,36
14	Assalto ao Banco Central	Ficção	Fox	22/07/2011	13	4	4	691	5.201,00
15	O mineiro e o queijo	Documentário	Espaço Filmes (Spectateur)	23/09/2011	3	-	8	638	6.487,50
16	Além da estrada	Ficção	Vitrine Filmes	09/09/2011	6	4	4	456	4.103,82
17	Cilada.com	Ficção	Downtown (Freespirit)	08/07/2011	15	2	2	284	2.232,00
18	Avenida Brasília formosa	Documentário	Vitrine Filmes	30/09/2011	3	-	1	236	811
19	Rádio Nacional	Documentário	Viabiliza	23/09/2011	4	-	4	193	1.026,00
20	Elvis e Madona	Ficção	Pipa	23/09/2011	4	2	3	182	1.535,00
21	Os 3	Ficção	Warner	11/11/2011	Pré-estreia	1	1	148	1.452,00

#	Título	Gênero	Distribuidora	Lançamento	Semanas	Cópias	Salas	Público	Renda (R\$)
22	Todo mundo tem problemas sexuais	Ficção	Filmes do Estação	13/05/2011	23	1	2	134	525
23	Filhos de João, admirável mundo novo baiano	Documentário	Pipa	22/07/2011	13	5	6	131	811,5
24	Riscado	Ficção	Filmes do Estação	09/09/2011	6	-	3	130	1.074,00
25	A alegria	Ficção	Espaço Filmes (Spectateur)	19/08/2011	9	4	4	127	1.319,00
26	Estamos juntos	Ficção	Imagem (Wmix)	03/06/2011	20	1	1	103	1.108,46
27	Diário de uma busca	Documentário	Videofilmes	02/08/2011	12	-	1	89	810
28	Transeunte	Ficção	Videofilmes	12/08/2011	10	3	3	75	564
29	Desassossego	Ficção	Vitrine Filmes	16/09/2011	5	-	2	65	263
30	Eu e meu guarda-chuva	Ficção	Fox	08/10/2010	54	1	1	51	165
31	Mamonas para sempre	Documentário	Europa (Cannes)	17/06/2011	18	2	2	45	330,36
32	Natimorto	Ficção	Espaço Filmes (Spectateur)	29/04/2011	25	2	2	18	140
33	Crítico	Documentário	Vitrine Filmes	23/09/2011	4	-	1	10	142,71
34	Onde está a felicidade?	Ficção	Fox	19/08/2011	9	ND	ND	ND	ND
Total						529	633	204.045	1.701.225,68

Tabela 8 - Desempenho das Distribuidoras na Semana

Distribuidora	Títulos	% de títulos	Cópias	% de cópias	Salas	% de salas	Público	% de público	Renda bruta (R\$)	% de renda bruta
Sony (Columbia)	9	7,6%	625	21,8%	629	16,8%	519.465	28,7%	4.671.080,76	24,8%
Playarte	5	4,2%	295	10,3%	720	19,3%	519.131	28,7%	6.283.789,65	33,3%
Paris (SM)	9	7,6%	464	16,2%	471	12,6%	223.721	12,4%	2.112.470,35	11,2%
Warner	9	7,6%	240	8,4%	381	10,2%	176.774	9,8%	2.054.058,00	10,9%
Paramount/Universal	7	5,9%	335	11,7%	344	9,2%	109.053	6,0%	1.015.078,00	5,4%
Fox	9	7,6%	187	6,5%	187	5,0%	88.664	4,9%	772.728,40	4,1%
Imagem (Wmix)	7	5,9%	232	8,1%	235	6,3%	68.509	3,8%	607.076,06	3,2%
Disney	7	5,9%	261	9,1%	435	11,6%	38.188	2,1%	887.347,00	4,7%
Imovision (Tag Cultural/Reserva Nacional)	16	13,4%	71	2,5%	82	2,2%	17.674	1,0%	146.559,37	0,8%
Downtown (Freespirit)	2	1,7%	34	1,2%	45	1,2%	10.369	0,6%	81.846,31	0,4%
Raiz Filmes	3	2,5%	4	0,1%	4	0,1%	10.267	0,6%	6.411,00	0,0%
Califórnia (Antonio Fernandes)	3	2,5%	68	2,4%	68	1,8%	10.204	0,6%	83.029,93	0,4%
Leão Filmes	1	0,8%	2	0,1%	2	0,1%	6.595	0,4%	3.000,00	0,0%
Pandora (Providence)	3	2,5%	5	0,2%	13	0,3%	3.273	0,2%	33.259,39	0,2%
Cinemark Brasil	1	0,8%	0	0,0%	53	1,4%	2.716	0,1%	39.361,00	0,2%
Serendip	3	2,5%	8	0,3%	8	0,2%	2.652	0,1%	27.058,81	0,1%
Espaço Filmes (Spectateur)	3	2,5%	6	0,2%	14	0,4%	783	0,0%	7.946,50	0,0%
Vitrine Filmes	4	3,4%	4	0,1%	8	0,2%	767	0,0%	5.320,53	0,0%
Polifilmes	1	0,8%	9	0,3%	9	0,2%	759	0,0%	7.704,36	0,0%
Pipa	2	1,7%	7	0,2%	9	0,2%	313	0,0%	2.346,50	0,0%
Esfera produções	2	1,7%	2	0,1%	2	0,1%	285	0,0%	2.249,00	0,0%
Filmes do Estação	2	1,7%	1	0,0%	5	0,1%	264	0,0%	1.599,00	0,0%
Viabiliza	1	0,8%	0	0,0%	4	0,1%	193	0,0%	1.026,00	0,0%
Videofilmes	2	1,7%	3	0,1%	4	0,1%	164	0,0%	1.374,00	0,0%
Lume	2	1,7%	1	0,0%	3	0,1%	159	0,0%	1.281,00	0,0%
Filmes da Mostra	1	0,8%	0	0,0%	1	0,0%	128	0,0%	746,00	0,0%
Europa (Cannes)	1	0,8%	2	0,1%	2	0,1%	45	0,0%	330,36	0,0%

Distribuidora	Títulos	% de títulos	Cópias	% de cópias	Salas	% de salas	Público	% de público	Renda bruta (R\$)	% de renda bruta
Tucumán	1	0,8%	0	0,0%	2	0,1%	32	0,0%	357,00	0,0%
Imax (Cinearte Pompéia)	1	0,8%	ND	0,0%	ND	0,0%	ND	0,0%	ND	0,0%
Vinny filmes	2	1,7%	ND	0,0%	ND	0,0%	ND	0,0%	ND	0,0%
Total	119	100,0%	2.866	100,0%	3.740	100,0%	1.811.147	100,0%	18.856.434,28	100,0%

Obs.: O total de salas não indica o número total de salas de exibição, pois uma sala pode ser ocupada por mais de um título simultaneamente

Tabela 9 - Desempenho das Distribuidoras na Semana – Filmes Brasileiros

Distribuidora	Títulos	% de títulos	Cópias	% de cópias	Salas *	% de salas	Público	% de público	Renda bruta (R\$)	% de renda bruta
Paris (SM)	2	5,9%	153	28,9%	160	25,3%	92.210	45,2%	880.166,16	51,7%
Imagem (Wmix)	2	5,9%	105	19,8%	108	17,1%	41.061	20,1%	340.887,46	20,0%
Paramount/Universal	1	2,9%	107	20,2%	108	17,1%	19.970	9,8%	161.085,00	9,5%
Downtown (Freespirit)	2	5,9%	34	6,4%	45	7,1%	10.369	5,1%	81.846,31	4,8%
Raiz Filmes	3	8,8%	4	0,8%	4	0,6%	10.267	5,0%	6.411,00	0,4%
Imovision (Tag Cultural/Reserva Nacional)	1	2,9%	37	7,0%	43	6,8%	8.614	4,2%	88.122,48	5,2%
Playarte	1	2,9%	49	9,3%	49	7,7%	8.065	4,0%	65.881,02	3,9%
Leão Filmes	1	2,9%	2	0,4%	2	0,3%	6.595	3,2%	3.000,00	0,2%
Cinemark Brasil	1	2,9%	0	0,0%	53	8,4%	2.716	1,3%	39.361,00	2,3%
Espaço Filmes (Spectateur)	3	8,8%	6	1,1%	14	2,2%	783	0,4%	7.946,50	0,5%
Vitrine Filmes	4	11,8%	4	0,8%	8	1,3%	767	0,4%	5.320,53	0,3%
Polifilmes	1	2,9%	9	1,7%	9	1,4%	759	0,4%	7.704,36	0,5%
Fox	3	8,8%	5	0,9%	5	0,8%	742	0,4%	5.366,00	0,3%
Pipa	2	5,9%	7	1,3%	9	1,4%	313	0,2%	2.346,50	0,1%
Filmes do Estação	2	5,9%	1	0,2%	5	0,8%	264	0,1%	1.599,00	0,1%
Viabiliza	1	2,9%	0	0,0%	4	0,6%	193	0,1%	1.026,00	0,1%
Videofilmes	2	5,9%	3	0,6%	4	0,6%	164	0,1%	1.374,00	0,1%
Warner	1	2,9%	1	0,2%	1	0,2%	148	0,1%	1.452,00	0,1%
Europa (Cannes)	1	2,9%	2	0,4%	2	0,3%	45	0,0%	330,36	0,0%
Total	34	100,0%	529	100,0%	633	100,0%	204.045	100,0%	1.701.225,68	100,0%

(*) O total de salas na tabela é superior ao número real de salas de exibição, pois uma sala pode ser ocupada por mais de um título simultaneamente.

Tabela 10 – Desempenho das distribuidoras *Majors* e Independentes na Semana

Distribuidora (tipo)	Títulos	% de títulos	Cópias	% de cópias	Salas	% de salas	Público	% de público	Renda Bruta (R\$)	% de renda bruta
Total (Todos os filmes)	119	100,0%	2.866	100,0%	3.740	100,0%	1.811.147	100,0%	18.856.434,28	100,0%
Majors	41	28,3%	1.648	70,4%	1.976	61,3%	932.144	55,7%	9.400.292,16	50,9%
Independentes / Distribuição Própria	78	71,7%	1.218	29,6%	1.764	38,7%	879.003	44,3%	9.456.142,12	49,1%
Total (Títulos nacionais)	34	100,0%	529	100,0%	633	100,0%	204.045	100,0%	1.701.225,68	100,0%
Majors	5	14,7%	113	21,4%	114	18,0%	20.860	10,2%	167.903,00	9,9%
Independentes	27	79,4%	411	77,7%	514	81,2%	176.515	86,5%	1.529.758,68	89,9%
Distribuição Própria	2	5,9%	5	0,9%	5	0,8%	6.670	3,3%	3.564,00	0,2%
Total (Títulos estrangeiros)	85	100,0%	2.337	100,0%	3.107	100,0%	1.607.102	100,0%	17.155.208,60	100,0%
Majors	36	42,4%	1.535	65,7%	1.862	59,9%	911.284	56,7%	9.232.389,16	53,8%
Independentes	49	57,6%	802	34,3%	1.245	40,1%	695.818	43,3%	7.922.819,44	46,2%

(*) O total de salas na tabela é superior ao número real de salas de exibição, pois uma sala pode ser ocupada por mais de um título simultaneamente.